





高電圧

Danger
High Voltage

緊急停止

緊急停止

緊急停止

緊急停止

緊急停止

緊急停止

緊急停止

緊急停止

緊急停止

緊急停止

緊急停止

緊急停止

緊急停止

緊急停止

緊急停止

緊急停止

緊急停止

緊急停止

緊急停止

緊急停止

緊急停止

緊急停止

緊急停止

緊急停止

緊急停止

緊急停止

緊急停止







NO SMOKING
IMO 7608095

6224

**SNAP
BACK
ZONE**

351 7068









50-TYPE OIL-WATER SEPARATOR
GENERAL INFORMATION
FOR TECHNICAL PERSONNEL
OPERATING AND MAINTAINING
THIS EQUIPMENT
TYPE OF EQUIPMENT

CÔNG TY CỔ PHẦN KINH ĐOÀN ĐÀ NẴNG VIỆT NAM
PETROLIMEX
MÔ ĐUN LƯỚI SỢ
**QUY TRÌNH VẬN HÀNH
MÁY PHÂN LY DẦU - NƯỚC LƯỚI SỢ**

I. Chuẩn bị

1. Kiểm tra cấp nguồn của hệ thống.
2. Kiểm tra các thiết bị van điện từ có hoạt động bình thường.
3. Kiểm tra các van 2, 4, 6 (hoặc 41, 31) van 4 có hoạt động bình thường hay không.

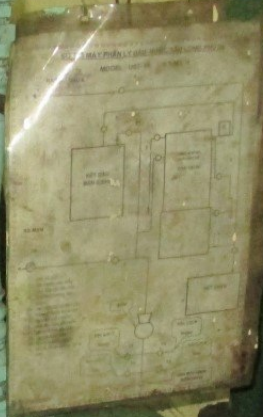
II. Khởi động

1. Kiểm tra mức dầu trong bể chứa dầu.
2. Đóng van số 1 và giữ trong thời gian chờ đợi cho dầu tràn đầy.
3. Đóng van số 2 để dầu tràn đầy vào bể chứa dầu.
4. Kiểm tra các báo hiệu trên van 2, 4, 6. Khi dầu tràn đầy vào bể chứa dầu thì van 2, 4, 6 sẽ tự động đóng.
5. Khi van 1, 2, 4, 6 đóng thì van 3, 5 sẽ tự động mở.

III. Dừng máy

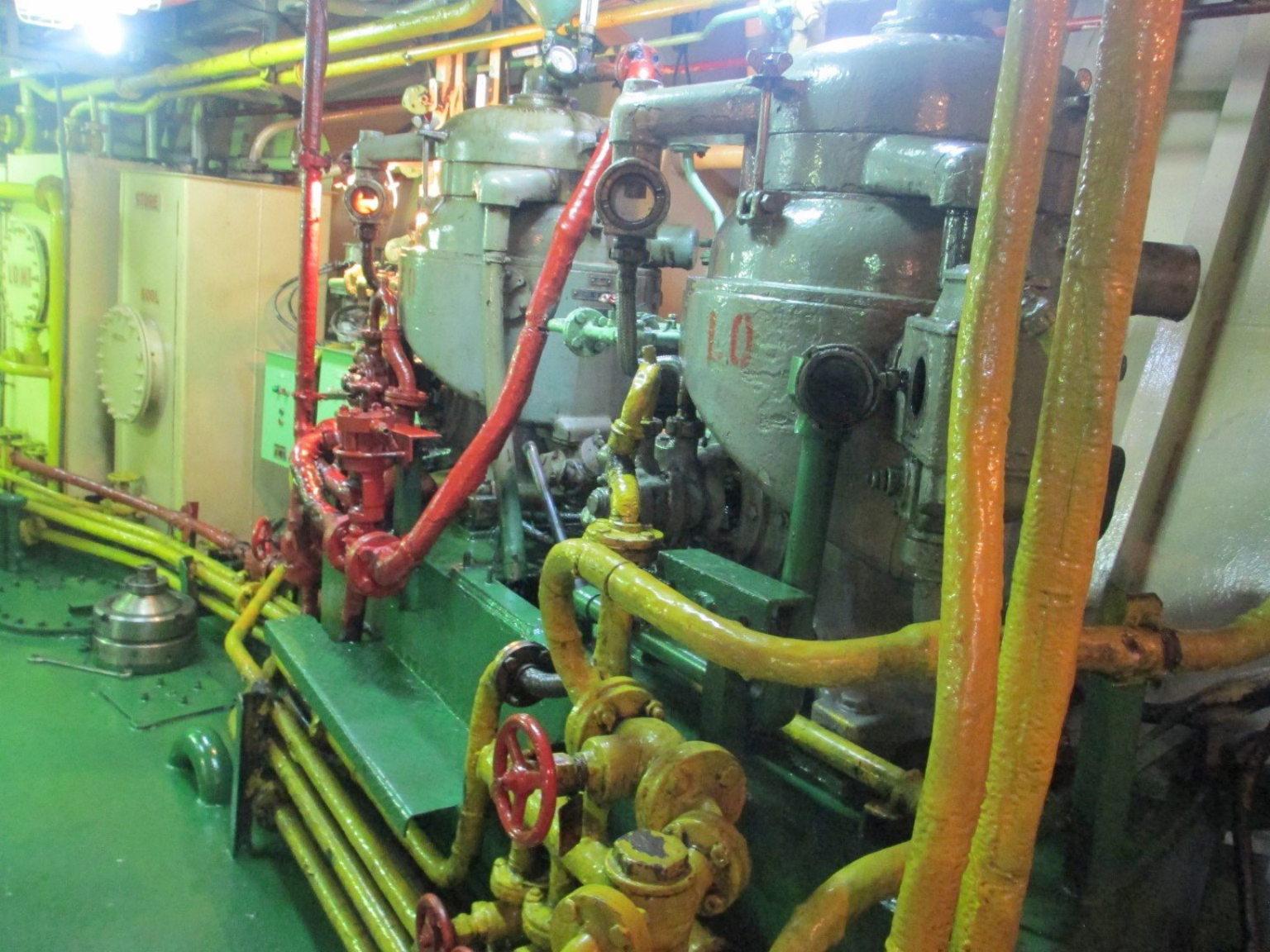
1. Đóng van số 1, 2, 4, 6, 3, 5 để dừng máy.
2. Kiểm tra mức dầu trong bể chứa dầu.
3. Vệ sinh máy sạch sẽ.

Chức Vụ: _____











VERHEK GALPES



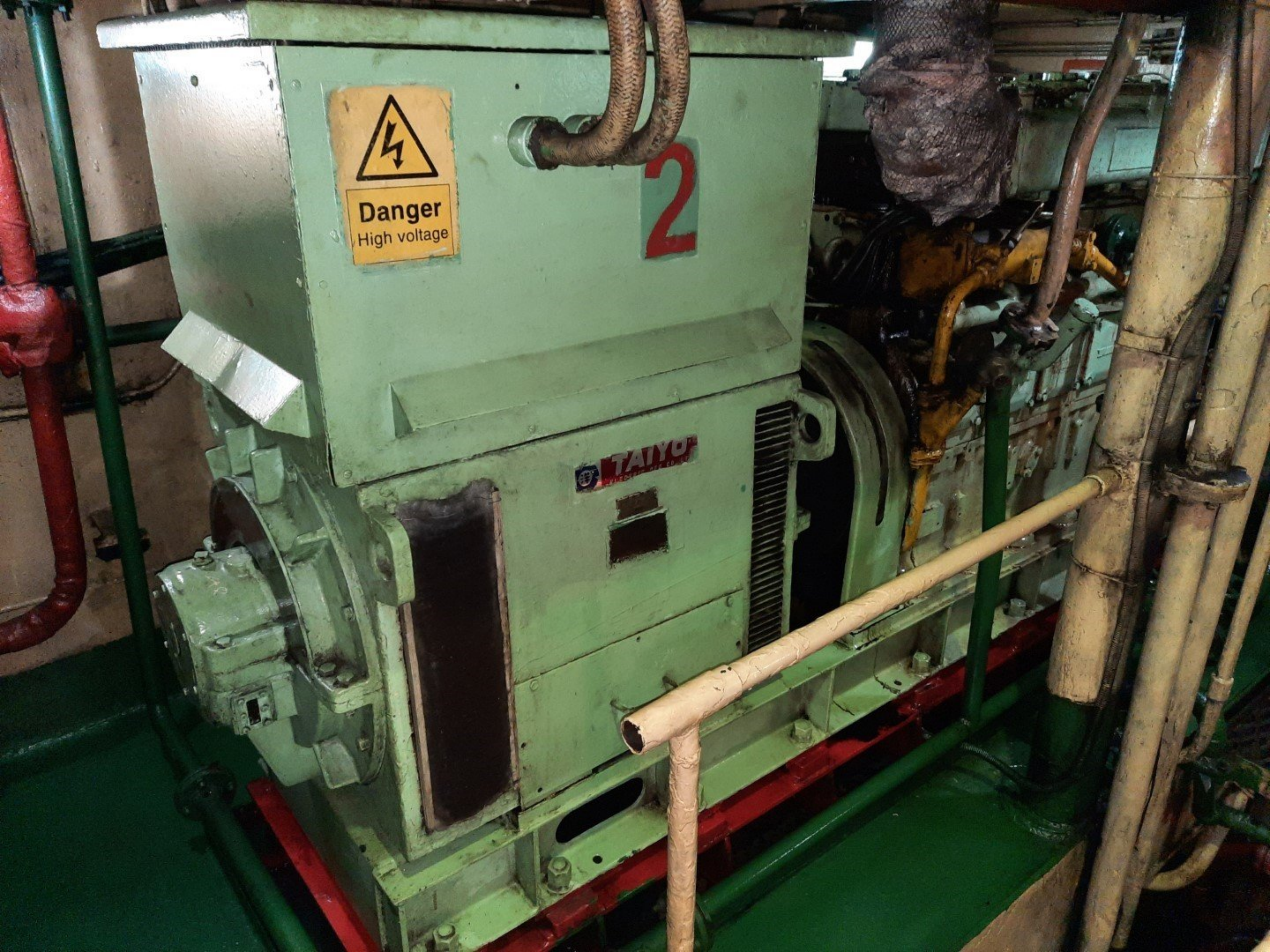




Danger
High voltage

2

TAIYO
MITSUBISHI





高电压

高电压

←
Khu vực này là nơi
cần chú ý



Clipboard with a table containing technical data, possibly related to the batteries or power system.

STT	THỜI GIAN	TRẠNG THÁI	CHỨC NĂNG	CHÚNG
1	08:00	OK	Đang	Đang
2	09:00	OK	Đang	Đang
3	10:00	OK	Đang	Đang
4	11:00	OK	Đang	Đang

NƯỚC CẮT.



