

CỘNG HÒA XÃ HỘI CHỦ NGHĨA VIỆT NAM
Độc lập - Tự do - Hạnh phúc



GIẤY CHỨNG NHẬN
QUYỀN SỬ DỤNG ĐẤT
QUYỀN SỞ HỮU NHÀ Ở VÀ TÀI SẢN KHÁC GẮN LIỀN VỚI ĐẤT

I. Người sử dụng đất, chủ sở hữu nhà ở và tài sản khác gắn liền với đất

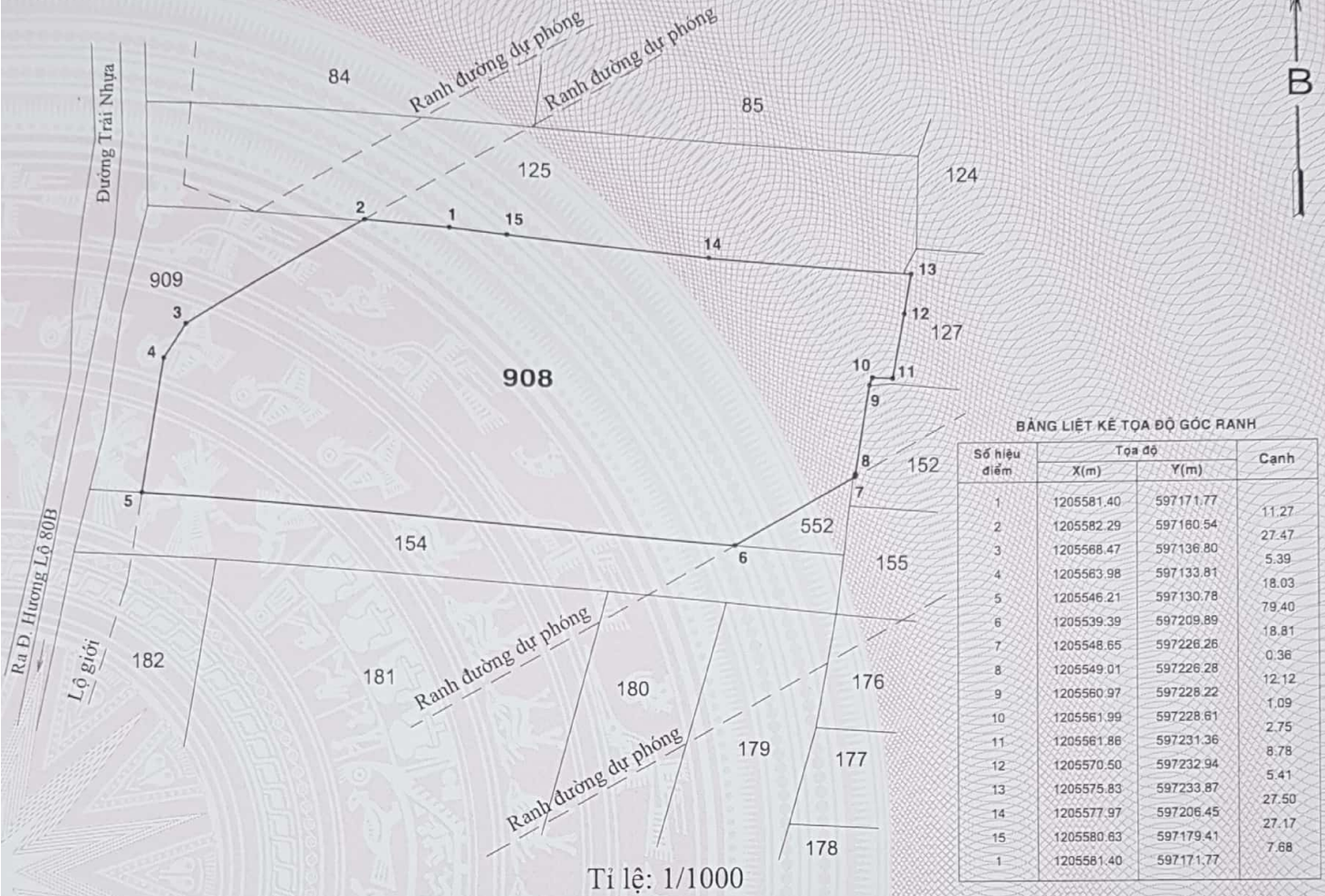
CÔNG TY CỔ PHẦN CÔNG TRÌNH VIETTEL

Giấy chứng nhận đăng ký kinh doanh số 0104753865 ngày 09 tháng 6 năm 2010 do Phòng Đăng ký Kinh doanh thành phố Hà Nội cấp.

Địa chỉ trụ sở: Số 1 Giang Văn Minh, phường Kim Mã, quận Ba Đình, thành phố Hà Nội.

BE 524057

III. Sơ đồ thửa đất, nhà ở và tài sản khác gắn liền với đất



BẢNG LIỆT KẾ TỌA ĐỘ GÓC RANH

Số hiệu điểm	Tọa độ		Cạnh
	X(m)	Y(m)	
1	1205581.40	597171.77	11.27
2	1205582.29	597180.54	27.47
3	1205568.47	597136.80	5.39
4	1205563.98	597133.81	18.03
5	1205546.21	597130.78	79.40
6	1205539.39	597209.89	18.81
7	1205548.65	597226.26	0.36
8	1205549.01	597226.28	12.12
9	1205560.97	597228.22	1.09
10	1205561.99	597228.61	2.75
11	1205561.86	597231.36	8.78
12	1205570.50	597232.94	5.41
13	1205575.83	597233.87	27.50
14	1205577.97	597206.45	27.17
15	1205580.63	597179.41	7.68
1	1205581.40	597171.77	

Tỉ lệ: 1/1000

Phần chi tiết xem bản đồ hiện trạng vị trí số 32168/GĐ-TNMT do Sở Tài nguyên và Môi trường duyệt ngày 10/3/2010.

IV. Những thay đổi sau khi cấp giấy chứng nhận

Nội dung thay đổi và cơ sở pháp lý

Xác nhận của cơ quan có thẩm quyền

Nội dung thay đổi và cơ sở pháp lý

Xác nhận của cơ quan
có thẩm quyền



Người được cấp Giấy chứng nhận không được sửa chữa, tẩy xóa hoặc bổ sung bất kỳ nội dung nào trong Giấy chứng nhận; khi bị mất hoặc hư hỏng Giấy chứng nhận phải khai báo ngay với cơ quan cấp Giấy.

