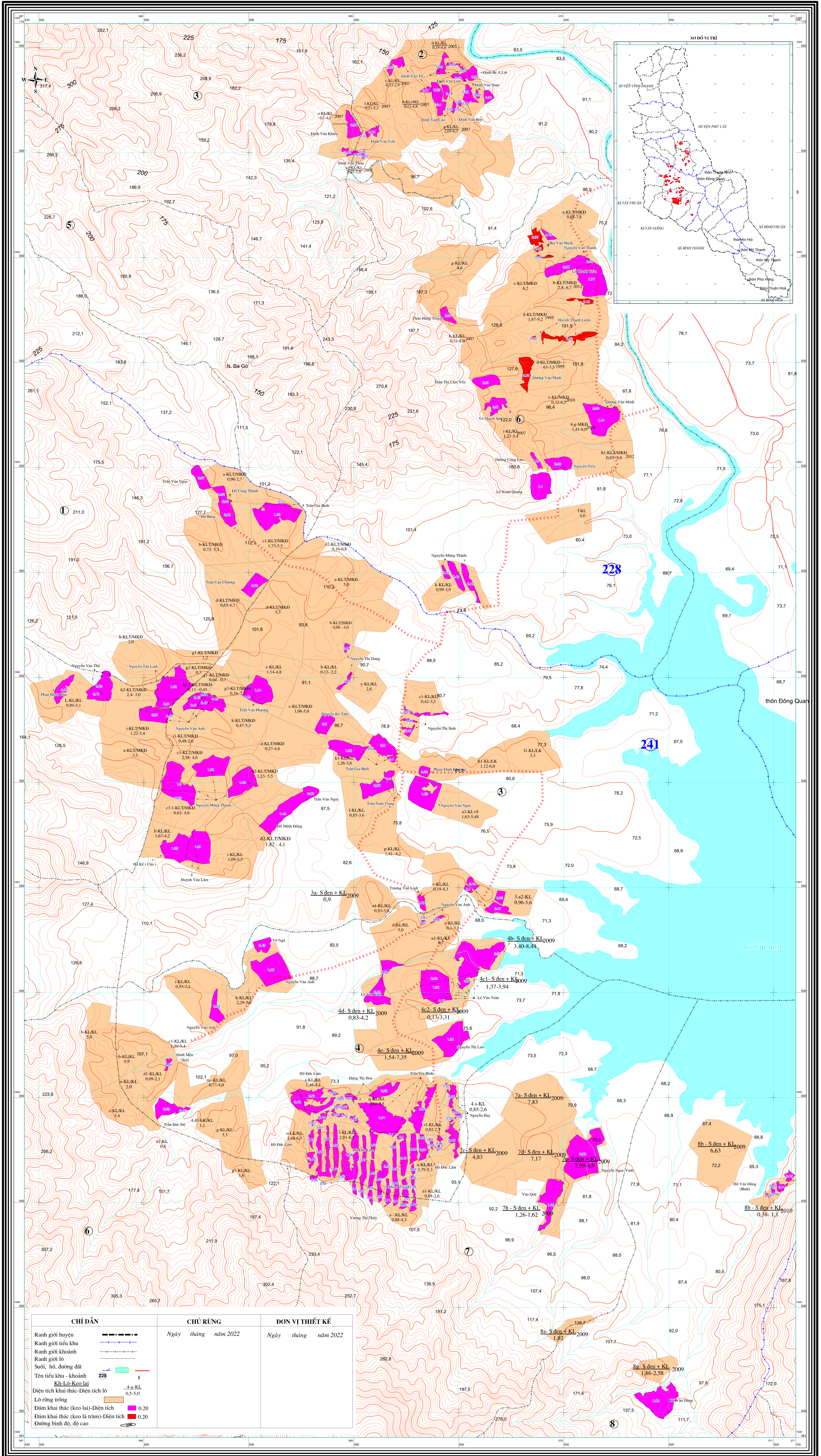
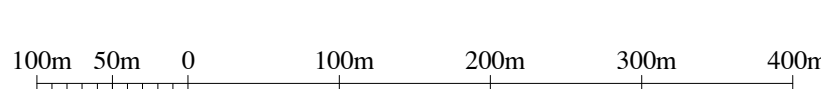


**BẢN ĐỒ**  
**THIẾT KẾ KHAI THÁC GỖ RỪNG TRỒNG PHÒNG HỘ**  
**ĐỊA ĐIỂM: KHOẢNH 2, 3, 6 - TIỂU KHU 228; KHOẢNH 1, 2, 3, 4, 7, 8 - TIỂU KHU 241; XÃ BÌNH TÂN - HUYỆN TÂY SƠN**  
**ĐƠN VỊ: BAN QUẢN LÝ RỪNG PHÒNG HỘ TÂY SƠN**  
**DIỆN TÍCH: 73,86 HA; TỶ LỆ: 1/5.000**



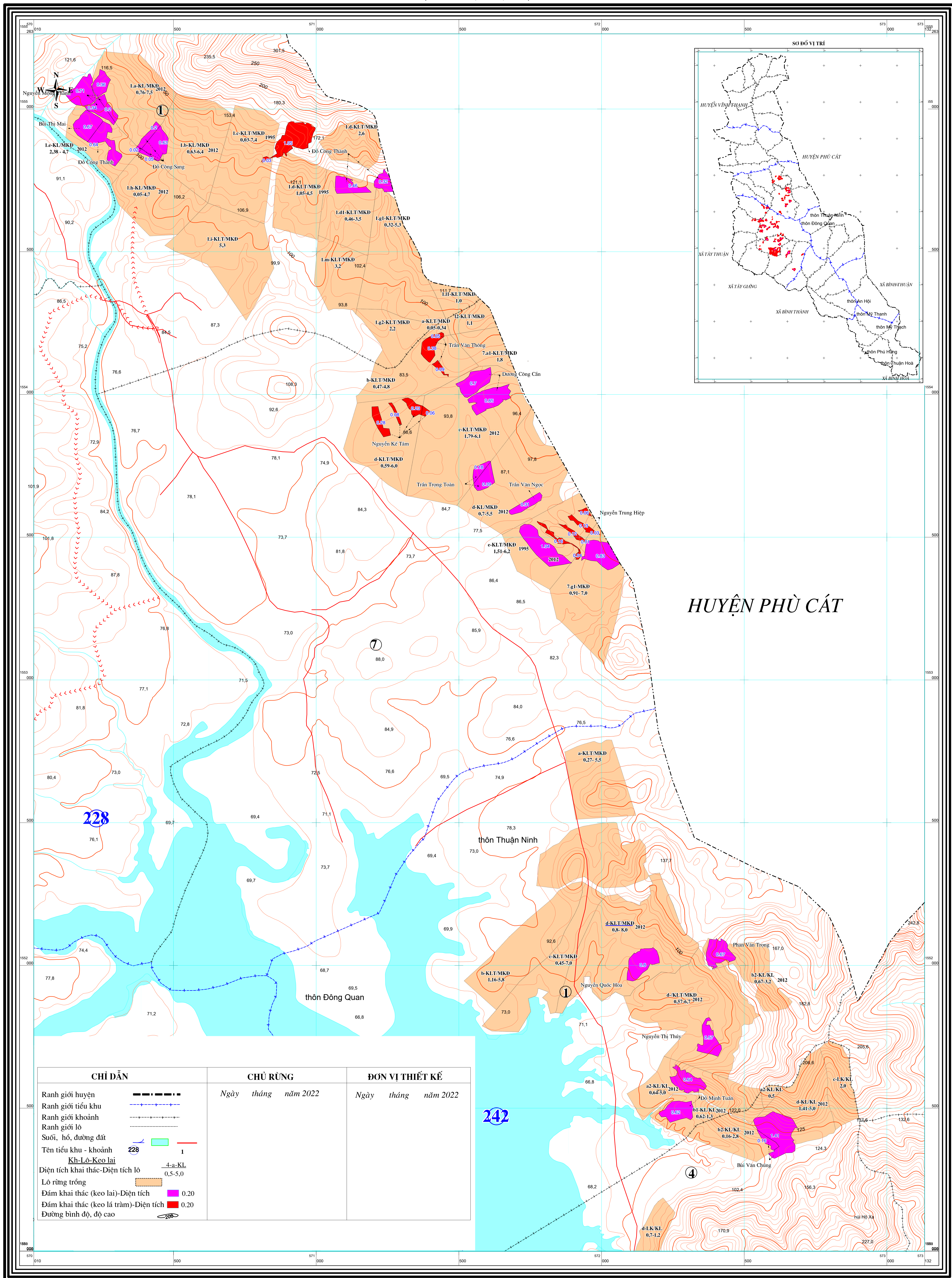
**TỶ LỆ 1 : 5000**

1 cm trên bản đồ bằng 50 ngoài thực địa



CHỈ DẪN	CHỦ RỪNG	ĐƠN VỊ THIẾT KẾ
Ranh giới huyện	Ngày tháng năm 2022	Ngày tháng năm 2022
Ranh giới tiểu khu		
Ranh giới khoảnh		
Ranh giới lô		
Suối, hồ, đường đất		
Tên tiểu khu - khoảnh		
Kh-Lo-Keo-lai		
Diện tích khai thác-Diện tích lô		
Lò rừng trồng		
Đám khai thác (keo lai)-Diện tích		
Đám khai thác (keo lá tràm)-Diện tích		
Đường bình độ, độ cao		

**BẢN ĐỒ**  
**THIẾT KẾ KHAI THÁC GỖ RỪNG TRỒNG PHÒNG HỘ**  
**ĐỊA ĐIỂM: KHOẢNH 1, 7 - TIỂU KHU 228; KHOẢNH 1, 4, - TIỂU KHU 242; XÃ BÌNH TÂN - HUYỆN TÂY SƠN**  
**ĐƠN VỊ: BAN QUẢN LÝ RỪNG PHÒNG HỘ TÂY SƠN**  
**DIỆN TÍCH: 16,57 HA; TỈ LỆ: 1/5.000**



HUYỆN PHÙ CÁT

CHỈ DẪN	CHỦ RỪNG	ĐƠN VỊ THIẾT KẾ
Ranh giới huyện	Ngày tháng năm 2022	Ngày tháng năm 2022
Ranh giới tiểu khu		
Ranh giới khoảnh		
Ranh giới lô		
Suối, hồ, đường đất		
Tên tiểu khu - khoảnh		
Kh-Lô-Keo lai		
Diện tích khai thác-Diện tích lô		
Lô rừng trồng		
Đám khai thác (keo lai)-Diện tích		
Đám khai thác (keo lá tràm)-Diện tích		
Đường bình độ, độ cao		

**TỶ LỆ 1 : 5000**

1 cm trên bản đồ bằng 50 ngoài thực địa

